

Nr pozycji klienta:  
 Data zamówienia: 2009-05-20  
 Numer zamówienia: Szybka oferta 2009-05-20  
 Ilość: 1

Liczba:  
 Numer pozycji: 100  
 Date: 2009-05-20  
 Strona: 1 / 5

## Amarex NS 32-160/02YLG-160

Numer wersji: 1

### Dane hydrauliczne

|                    |  |                                |                        |
|--------------------|--|--------------------------------|------------------------|
| Medium tłoczone    | woda   | Ilość przepływu                | 8,84 m <sup>3</sup> /h |
|                    | Czysta woda  | Wysokość podnoszenia           | 15,12 m                |
|                    | Materiały chemicznie i mechanicznie nie agresywne. | Sprawność                      | 29,2 %                 |
| Temperatura        | 20,0 °C  | Moc pobierana                  | 1,24 kW                |
| Gęstość cieczy     | 998 kg/m <sup>3</sup>                              | Prędkość obrotowa pompy        | 2752 rpm               |
| Współczynnik       | 1,00 mm <sup>2</sup> /s                            | Punkt "0" wysokość podnoszenia | 26,96 m                |
| Max moc na krzywej | 1,26 kW  |                                |                        |

### Wykonanie

|  |                                   |  |  |
|--|-----------------------------------|--|--|
| Wykonanie                                      | Budowa blokowa, silnik zatapialny | Uszczelnienie walu                       | Podwójne uszczelnienie mechaniczne         |
| Typ ustawienia                                 | Pionowy                           | Wykonanie pps                            | KSB  |
| Srednica nominalna krócca po stronie ssacej    | DN 32                             | Wykonanie pps                            | FG   |
| Cisnienie nominalne krócca po stronie tłocznej | nie obrabiane                     | Wykonanie pps                            | SIC/SIC/NBR                                |
| Ustawienie krócca ssacego                      | osiowy                            | Rodzaj wirnika                           | Rozdrabniacz                               |
| Przyłącze znormalizowane, króciec ssawny       | DIN2501/ISO7005                   | Srednica wirnika                         | 160,0 mm                                   |
| Średnica nominalna krócca tłoczego             | DN 32                             | Wielkość wolnego przelotu                | 6,0 mm                                     |
| Nominalne ciśnienie tłoczenia                  | PN 16                             | Kierunek obrotów patrząc od strony naedu | Zgodnie z ruchem zegara                    |
| Ustawienie krócca tłoczego                     | promieniowy                       | Ochrona Ex według ATEX                   | Stopień ochrony Ex zgodnie z ATEX II 2G T4 |
| Norma wykonania kołnierza krócca tłoczego      | DIN2501/ISO7005                   |  |  |

### Naped, osprzet

|                                    |                         |                           |                                |
|------------------------------------|-------------------------|---------------------------|--------------------------------|
| Typ napędu                         | Silnik elektryczny      | Uzwojenie silnika         | 400 V                          |
| Producent                          | KSB                     | Liczba biegunów silnika   | 2                              |
| Rodzaj budowy                      | Silniki zatapialne KSB  | Sposób rozruchu           | Włączenie bezpośrednie         |
| Częstotliwość                      | 50 Hz                   | Sposób zasilania          | Gwiazda                        |
| Napięcie pracy                     | 400 V                   | Sposób chłodzenia silnika | Chłodzenie powierzchniowe      |
| Moc mierzona P2                    | 1,50 kW                 | Wersja silnika            | Y                              |
| Prąd mierzony                      | 3,4 A                   | Wykonanie kabla           | Waż elastyczny                 |
| Stosunek prądów rozruchowych IA/IN | 5,3                     | Wprowadzenie kabla        | Uszczelnione na całej długości |
| Klasa izolacji                     | F do IEC 34-1           | Kabel zasilający          | H07RN-F 7G1.5                  |
| Ochrona przeciwwybuchowa           | Exd II B                | Liczba kabli zasilających | 1                              |
| Ochrona silnika                    | IP68                    | Czujnik wilgoci w silniku | bez                            |
| Cosinus fi przy obciążeniu 4/4     | 0,88                    | Łożyska silnika           | Łożyska walcowe                |
| Klasa temperatury                  | T4                      | Długość kabli             | 10,00 m                        |
| Czujnik temperatury                | Wylacznik bimetalowy 2x |                           |                                |

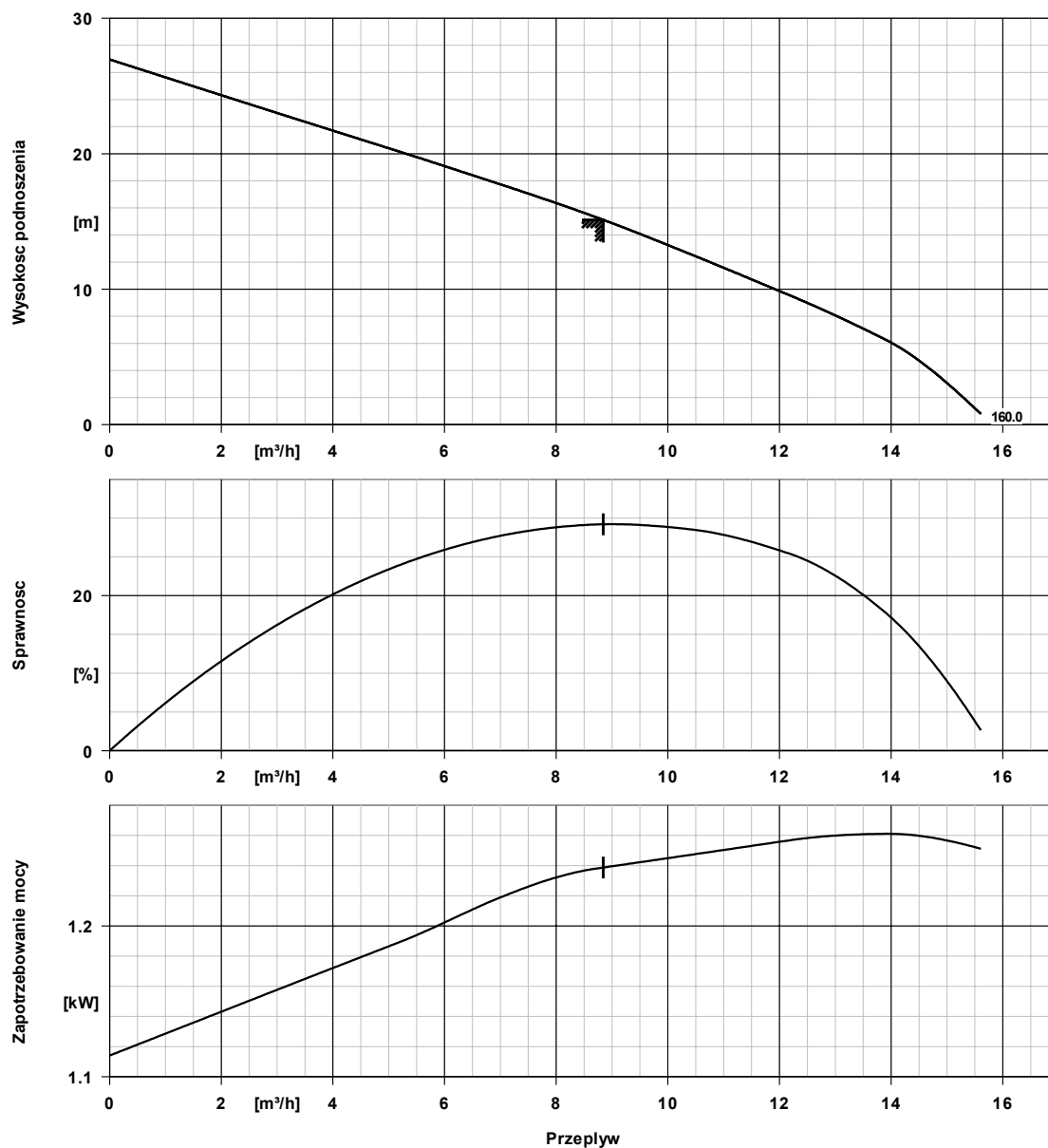


Nr pozycji klienta:  
 Data zamówienia: 2009-05-20  
 Numer zamówienia: Szybka oferta 2009-05-20  
 Ilość: 1

Liczba:  
 Numer pozycji: 100  
 Date: 2009-05-20  
 Strona: 3 / 5

**Amarex NS 32-160/02YLG-160**

Numer wersji: 1



## Dane krzywej

Obroty 2752 rpm  
 Gęstość cieczy 998 kg/m³  
 Współczynnik 1,00 mm²/s  
 Ilość przepływu 8,84 m³/h  
 Wysokość podnoszenia 15,12 m

Sprawnosc 29,2 %  
 Moc pobierana 1,24 kW  
 Numer krzywej K2563-52-32S  
 Średnica wirnika 160,0 mm

# Wymiary agregatu

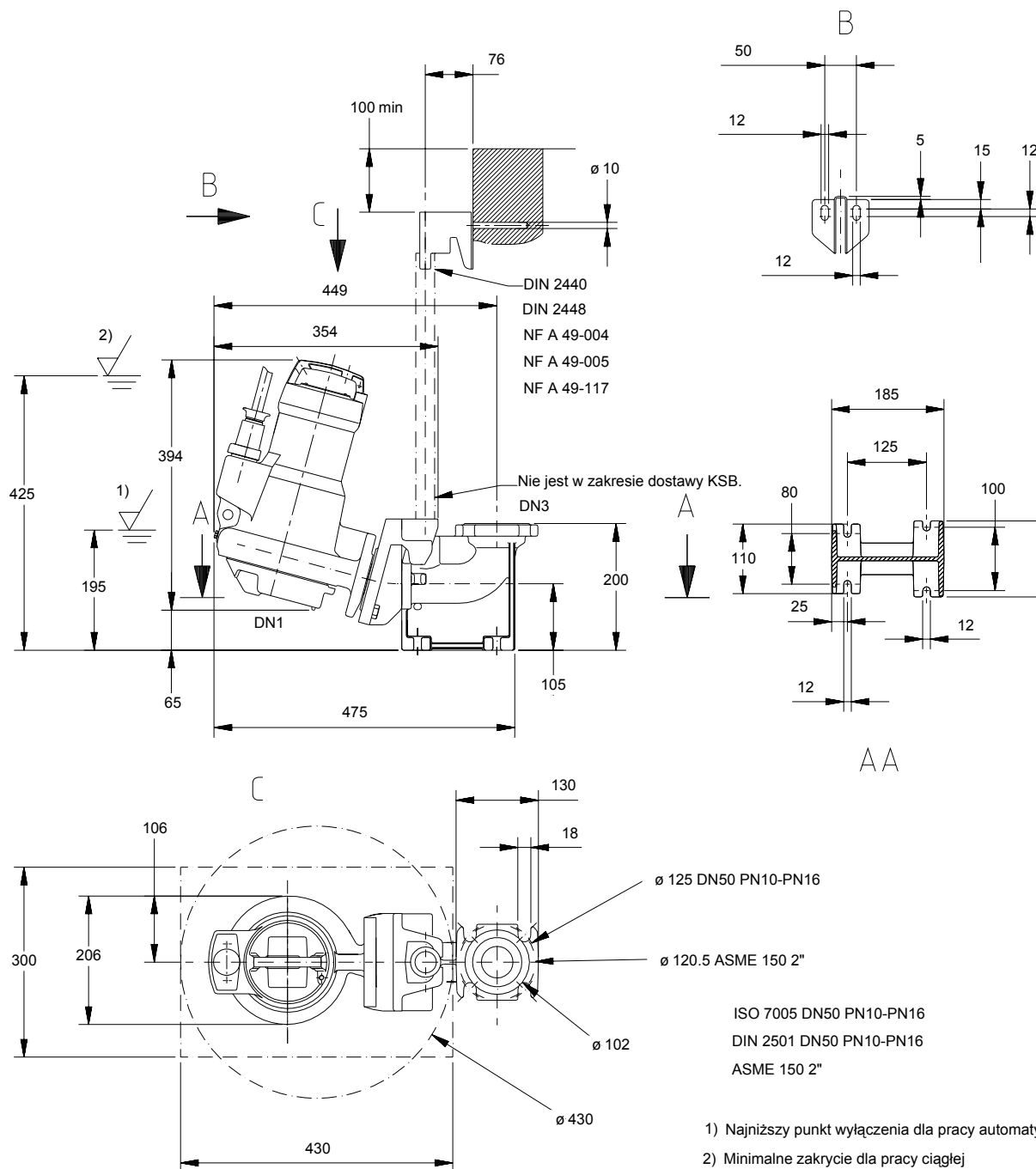


Nr pozycji klienta:  
 Data zamówienia: 2009-05-20  
 Numer zamówienia: Szybka oferta 2009-05-20  
 Ilość: 1

Liczba:  
 Numer pozycji: 100  
 Date: 2009-05-20  
 Strona: 4 / 5

## Amarex NS 32-160/02YLG-160

Numer wersji: 1



Schematy nie sa wg skali

Wymiary w mm

## Wymiary agregatu



Nr pozycji klienta:  
Data zamówienia: 2009-05-20  
Numer zamówienia: Szybka oferta 2009-05-20  
Ilość: 1

Liczba:  
Numer pozycji: 100  
Date: 2009-05-20  
Strona: 5 / 5

### Amarex NS 32-160/02YLG-160

Numer wersji: 1

#### Silnik

|                  |          |
|------------------|----------|
| Dostawca silnika | KSB      |
| Wielkość silnika | 0L       |
| Moc silnika      | 1,50 kW  |
| Obroty           | 2700 rpm |
| Ochrona silnika  | IP68     |

#### Przyłącza

|   |                         |
|---|-------------------------|
| Nominalna średnica ssawna DN 32 / DIN2501/ISO7005 |                         |
| DN1   |                         |
| Średnica nominalna DN2                            | DN 32 / DIN2501/ISO7005 |
| króćca tłocznej                                   |                         |
| DN3   | DN 50 / EN              |
| Nominalne ciśnienie ssania                        | nie obrabiane           |
| Ciśnienie nominalne strona                        | PN 16                   |
| tłoczna   |                         |

#### Przewody należy podłączać bez napięcia!

Dopuszczalna odchyłka wymiarów dla osi: DIN 747  
Wymiary oraz tolerancje wg: ISO 2768-m  
Wymiary podłączeń pompy: EN735  
Wymiary bez tolerancji - części spawane: ISO 13920-B  
Wymiary bez tolerancji - części zeliwne: ISO 8062-CT9

#### Waga netto

|  |       |
|--|-------|
| Pompa, silnik, kabel                             | 29 kg |
| Kolano ze stopą podstawy /<br>uchwyt sprzęgający | 5 kg  |
| Całkowite  | 34 kg |

**Plan do dodatkowych  
przyłączy patrz na rysunek**